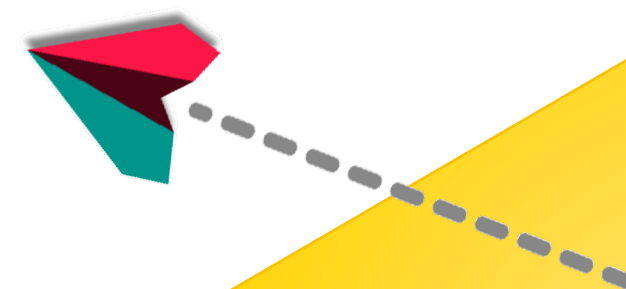


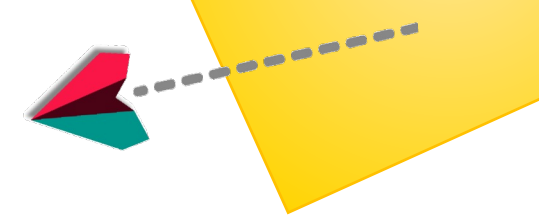


# Atelier du Changement Bassin Nord

# veranderatelier Zorgzone Noord

20/02/2024





## Cette matinée...

## Deze voormiddag...



Contexte & actions  
Context & acties



Q/R – V&A



Pause & Réseau  
Pauze *Netwerk*



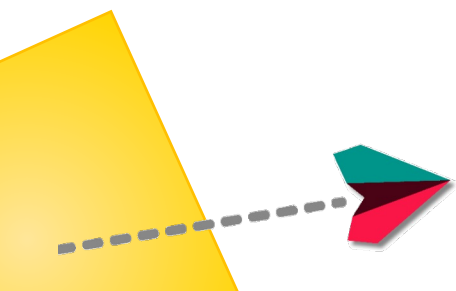
Ateliers (4 tables / 4 tafels)

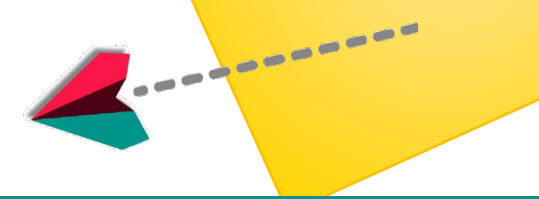


Conclusion & clôture  
*Conclusie & afronding*



Lunch





# Expo photos

# Foto-expositie

**Quelle image représente le mieux le bassin ?**

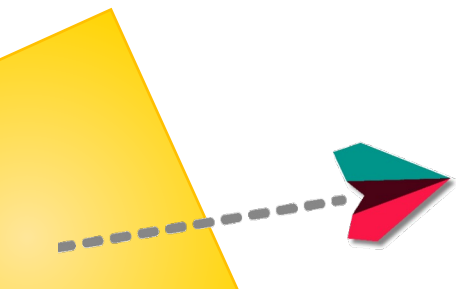
Votez pour les photos qui vous parlent.

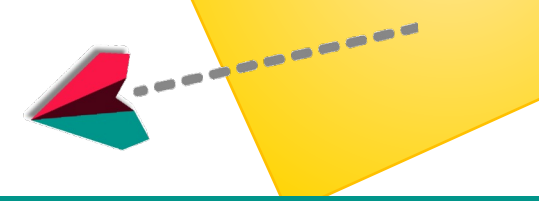
Elles serviront à illustrer le nouveau site du bassin.

***Welke foto geeft de zorgzone het beste weer?***

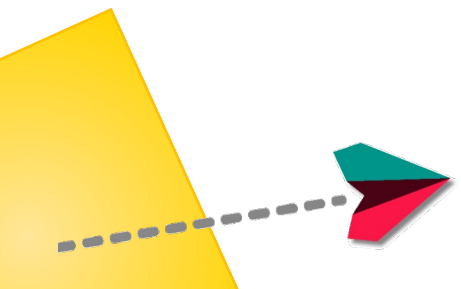
*Stem op de foto die jou aanspreekt.*

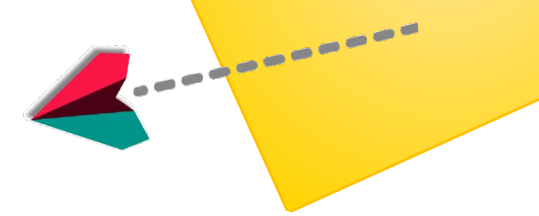
*Deze zal worden gebruikt om de nieuwe website van de zorgzone te illustreren.*





# Brise-Glace      *Ijsbreker*

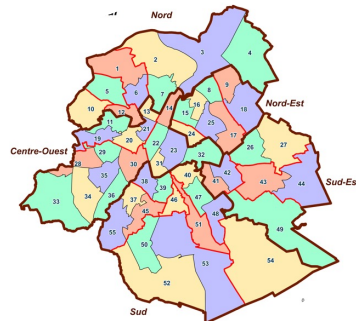




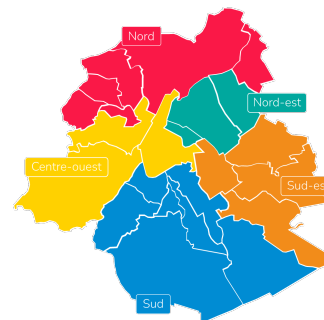
# Enjeux de la territoriale / Territoriale kwesties

- > **Une approche territoriale? Pourquoi? Quels enjeux?**  
*Waarom een territoriale aanpak? Wat staat op het spel?*
- > **La territorialité dans les réformes: Territorialiteit in de hervormingen:**
  - Cocom – Cocof : Plan Social-Santé Intégré / *Geïntegreerd Welzijns- en Gezondheidsplan*
  - Fédéral: Plan Interfédéral pour des soins intégrés / *Interfederaal Plan Geïntegreerde zorg*
- > **Concrètement, quels découpages ? En concreet, welke verdelingen?**

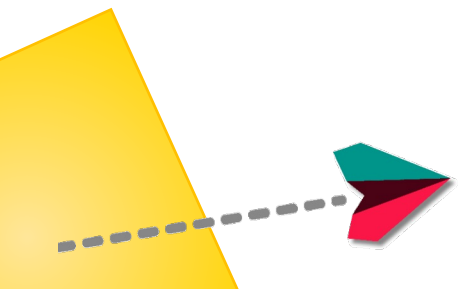
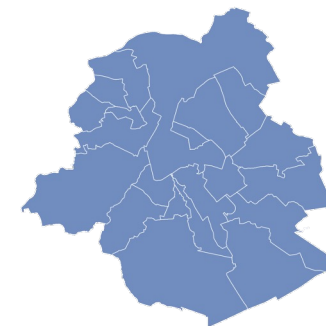
56 groupements de  
quartier / wijken

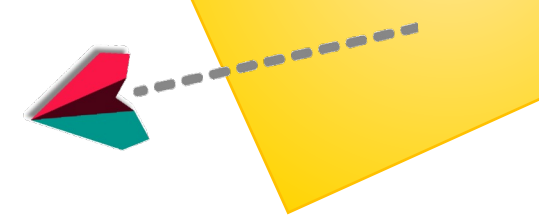


5 bassins /  
zorgzones



1 Région /  
Gewest

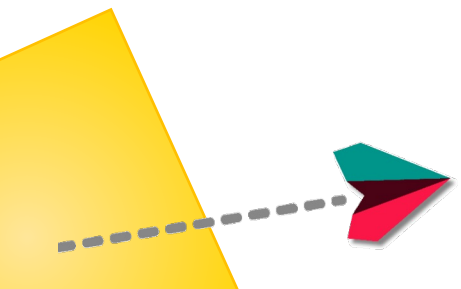


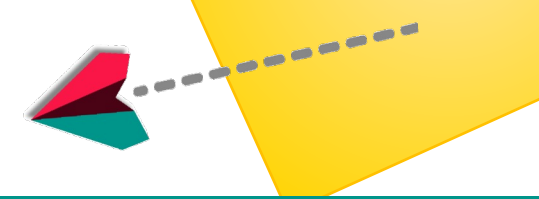


## Ce qui a été mené

## Wat al gedaan is

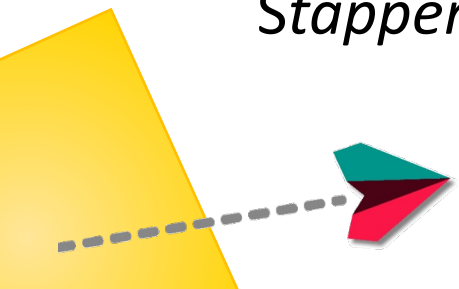
- > **Ateliers du Changement dans 5 bassins (3 cycles, oct-22; juin-23 ; oct-23)**  
*VeranderAteliers in de 5 zorgzones (3 fases, okt-22; juni-23 ; okt-23)*
- > **Groupe d'appui au Bassin**  
*Zorgzone Ondersteuningsgroep*
- > **Mise en œuvre concrète des missions (connaissance, réseau, coordination, prévention) > actions de démarrage**  
*Praktische uitvoering van missies (kennis, netwerk, coördinatie, preventie) > opstartacties*

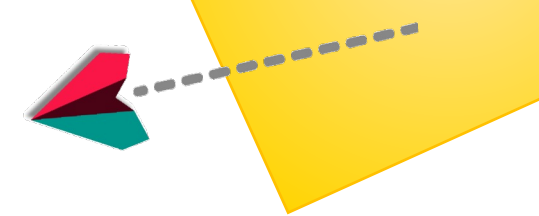




# Où en sommes-nous aujourd'hui ? *Waar we vandaag staan ?*

- > **Nouvelle mission de Brusano : coordination des bassins**  
*De nieuwe missie van Brusano: zorgzonecoördinatie*
- > **Equipe de coordination dans les 5 bassins**  
*Coördinatieteam in de 5 zorgzones*
- > **Groupe d'appui et de mobilisation**  
*Ondersteunings- en mobilisatiegroep*
- > **Feuille de route (actions)**  
*Stappenplan (acties)*





# vers quoi allons-nous ? *waar gaan we naartoe?*

## > **Poursuite des Ateliers du changement**

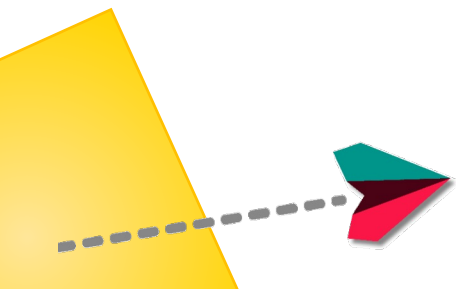
*Vervolg van VeranderAteliers*

- Juin et octobre 2024 - *Juni en oktober 2024*

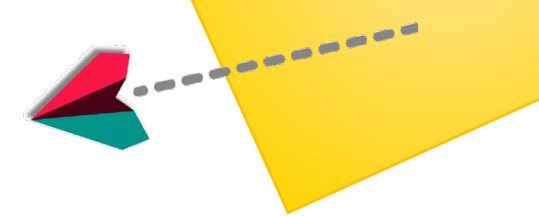
## > **Mise en place des conseils d'aide et de soins**

*Oprichting van de hulp- en zorggraden*

- Conseil de l'action du bassin – *Advies rond acties zorgzone*
- Dès 2025 – *Vanaf 2025*







# La feuille de route – quelques exemples

## Données et connaissance:

État des lieux du bassin  
(caractéristiques  
géographiques,  
population, besoins et  
offre)

## Semaine portes

**ouvertes:** aller à la  
rencontre de  
services/institutions  
pour mieux se connaître  
et collaborer

## Pousse ma porte (point d'info population):

visibiliser les structures et  
services qui offrent un  
accueil social-santé tout  
venant et penser leur  
articulation sur le territoire

Ligne téléphonique (**helpdesk**) de  
soutien et d'orientation pour les  
professionnels dans la résolution  
de situations complexes:

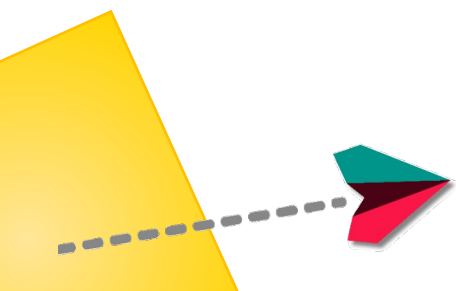
02 318 60 54

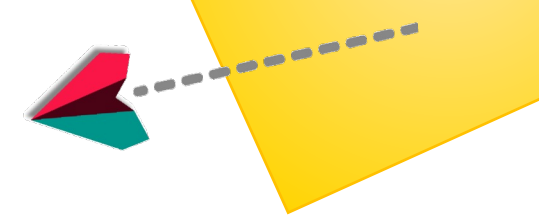
[info@bassin-nord.brussels](mailto:info@bassin-nord.brussels)

**GT thématiques:** espaces ouverts à  
tous les acteurs intéressés

Thèmes (4):

- Santé mentale
- Crise sanitaire
- Prévention et promotion santé
- Liaison hôpital/ambulatoire





# Stappenplan - een paar voorbeelden

## Gegevens en informatie:

Zorgzone overzicht  
(geografische kenmerken,  
bevolking, behoeften en  
aanbod)

**Open week:** ontmoet  
diensten/instellingen  
om meer over elkaar te  
weten te komen en  
samen te werken

## “Binnen zonder kloppen”

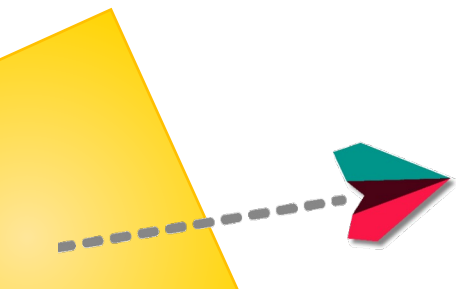
(infopunt bevolking):

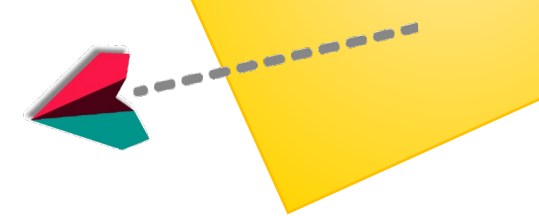
De structuren en diensten die alle  
vragen behandelen met betrekking tot  
het welzijns- en gezondheidsaanbod  
beter zichtbaar maken. Plannen hoe ze  
in de zorgzone op elkaar aansluiten.

**Thematische WG'en:** open voor  
alle geïnteresseerde actoren  
werkgroepen (4):

- geestelijke gezondheid
- gezondheidscrisis
- preventie en  
gezondheidsbevordering
- verbinding  
ziekenhuis/ambulante

Telefoonlijn (**helpdesk**) voor  
ondersteuning en begeleiding van  
professionals bij het oplossen van  
complexe situaties: 02 318 60 54  
[info@zorgzone-noord.brussels](mailto:info@zorgzone-noord.brussels)

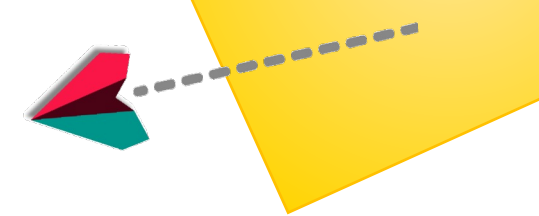




## Feedback Atelier point info / infopunt bevolking Oct23

- > Points d'informations accessibles, connus et visibles  
*Toegankelijke, bekende en zichtbare informatiepunten*
- > Philosophie d'accueil axée sur : écoute, orientation, suivi  
*Opvangfilosofie gebaseerd op: luisteren, begeleiden, opvolgen*
- > Horaires élargis, accueil physique, sans rendez-vous, service pluridisciplinaire  
*Uitgebreide openingsturen, inloopdienst, multidisciplinaire dienst*
- > Acteurs : maison de quartier modèle, ...  
*Spelers: model wijkcentrum, ...*





# La feuille de route – quelques exemples

## Données et connaissance:

État des lieux du bassin  
(caractéristiques  
géographiques,  
population, besoins et  
offre)

**Semaine portes  
ouvertes:** aller à la  
rencontre de  
services/institutions  
pour mieux se connaître  
et collaborer

**Pousse ma porte** (point  
d'info population):  
visibiliser les structures et  
services qui offrent un  
accueil social-santé tout  
venant et penser leur  
articulation sur le territoire

Ligne téléphonique (**helpdesk**) de  
soutien et d'orientation pour les  
professionnels dans la résolution  
de situations complexes:

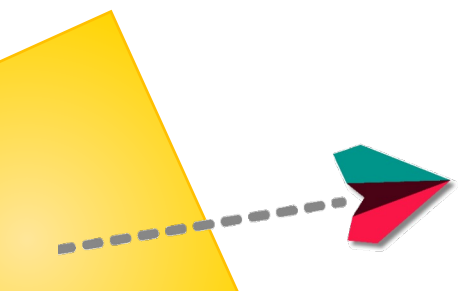
02 318 60 54

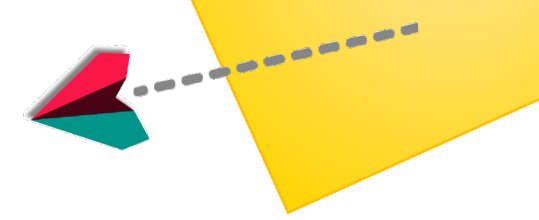
[info@bassin-nord.brussels](mailto:info@bassin-nord.brussels)

**GT thématiques:** espaces ouverts à  
tous les acteurs intéressés

Thèmes (4):

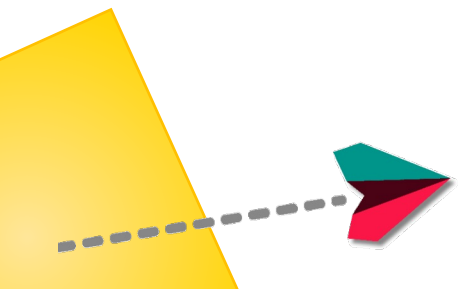
- Santé mentale
- Crise sanitaire
- Prévention et promotion santé
- Liaison hôpital/ambulatoire

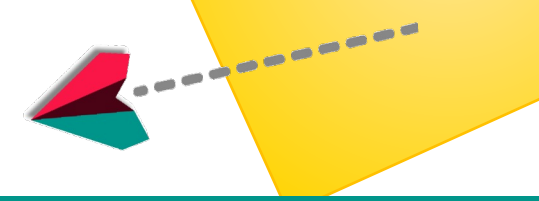




Avez-vous des questions ?

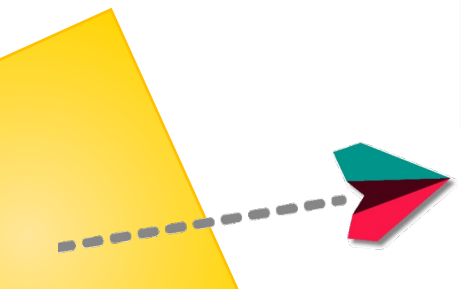
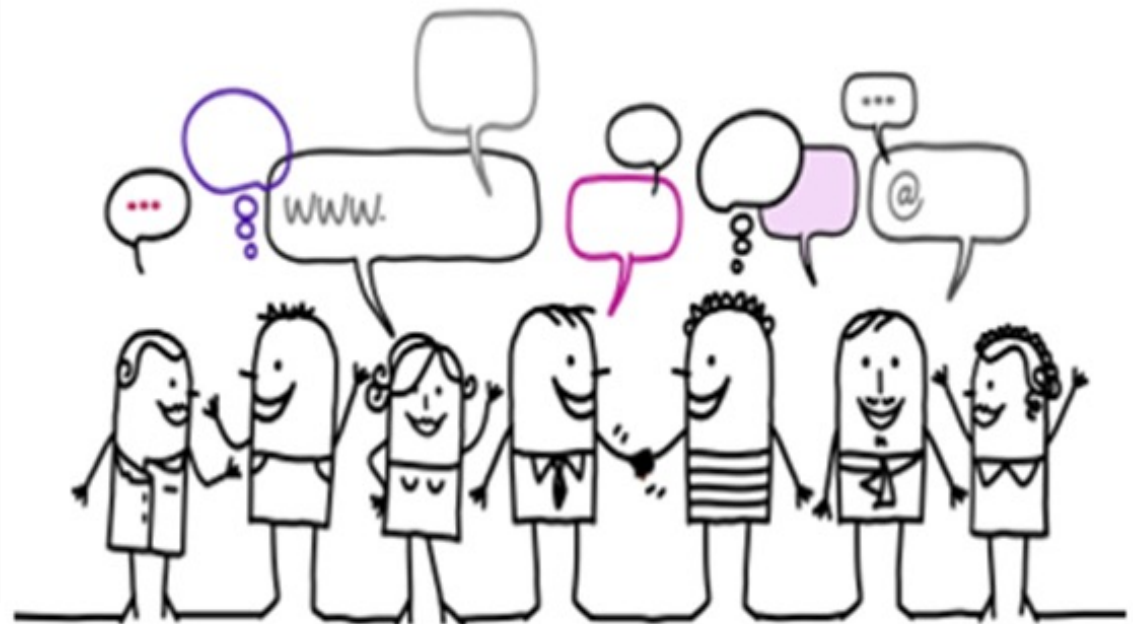
*Heeft u vragen?*

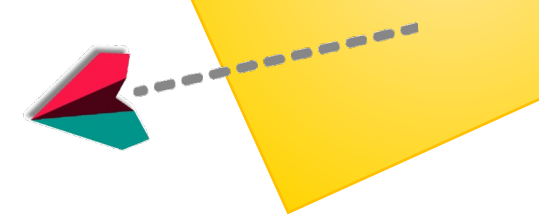




# PAUSE

# PAUZE





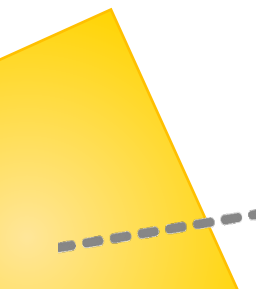
# Travail de réflexion en sous-groupes

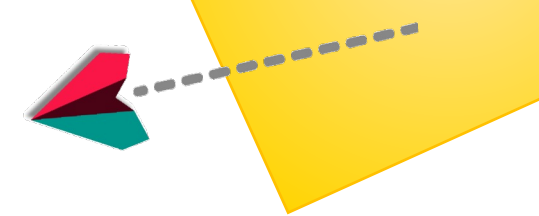
■ **Table** : Point Information Population / Label pousse ma porte  
*Tafel: Infopunt bevolking / "binnen zonder kloppen"*

■ **Table** : Helpdesk  
*Tafle : Helpdesk*

■ **Table** : GT Thématiques (Santé Mentale, Crise Sanitaire, Prev/prom, Hôpital/Ambulatoire)  
*Tafel: Thematische WG's (Geestelijke Gezondheid, Gezondheidscrisis, Preventie en gezondheidsbevordering, Ziekenhuis/ Eerstelijns en ambulante diensten)*

■ **Table** : Toute autre information  
*Tafel: Algemene informatie*





Merci pour votre participation  
*Dank u voor je deelname*



Contact

02 318 60 54

[info@bassin-nord.brussels](mailto:info@bassin-nord.brussels)

[info@zorgzone-noord.brussels](mailto:info@zorgzone-noord.brussels)



**NEXT : 04/06/2024**

**Evaluation - evaluatie**

**Plus d'info – meer info:**

**verander-atelier-changement.brussels**

